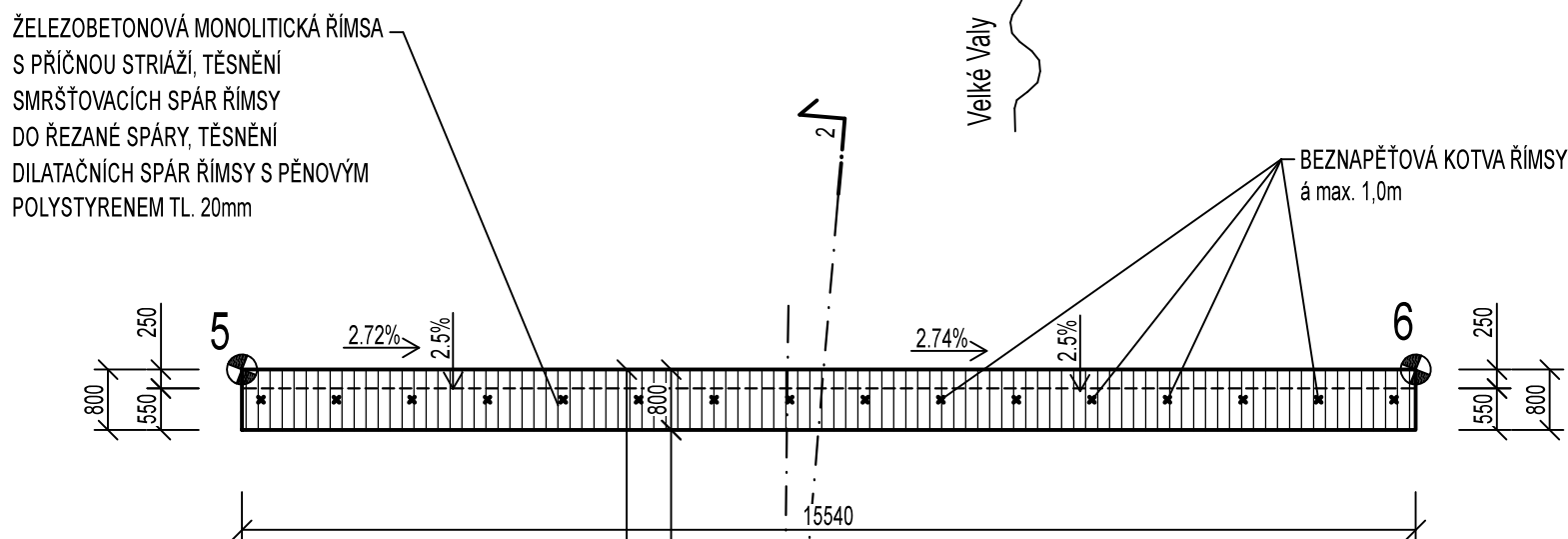
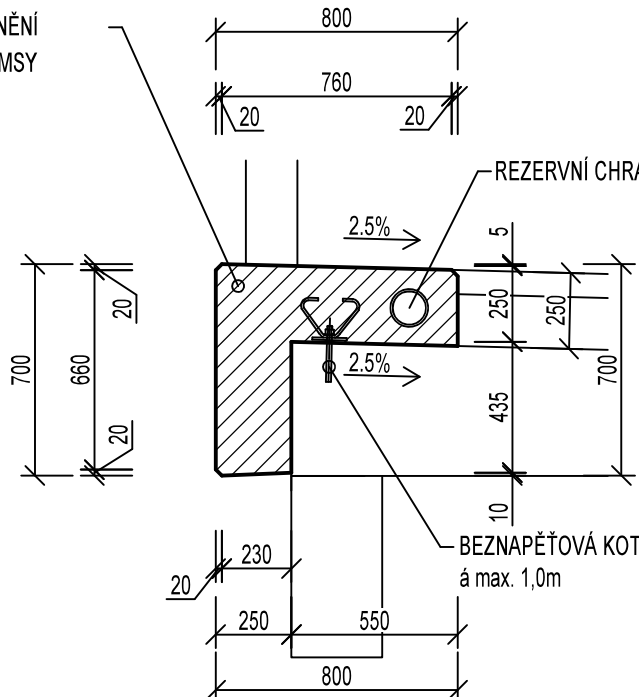


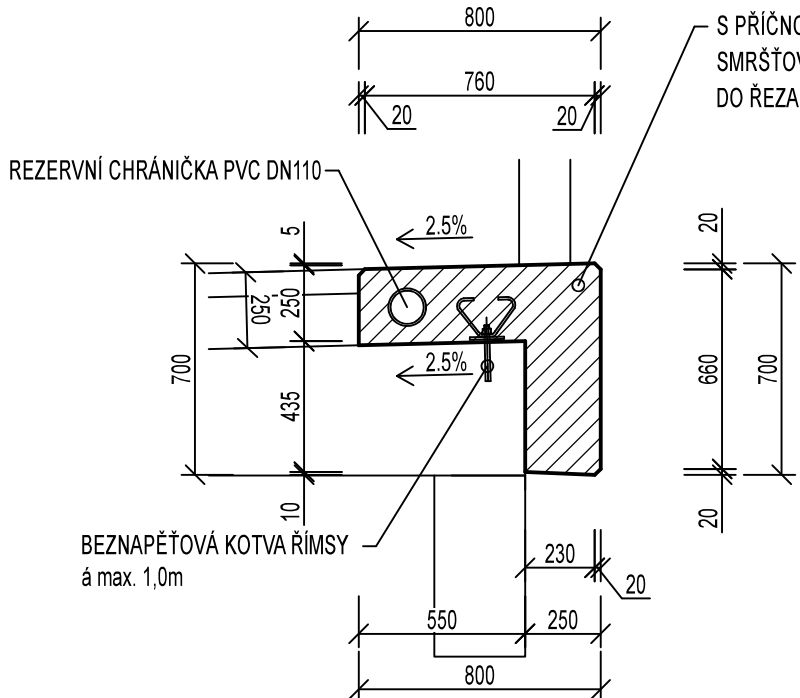
PŮDORYS ŘÍMS, M 1:100



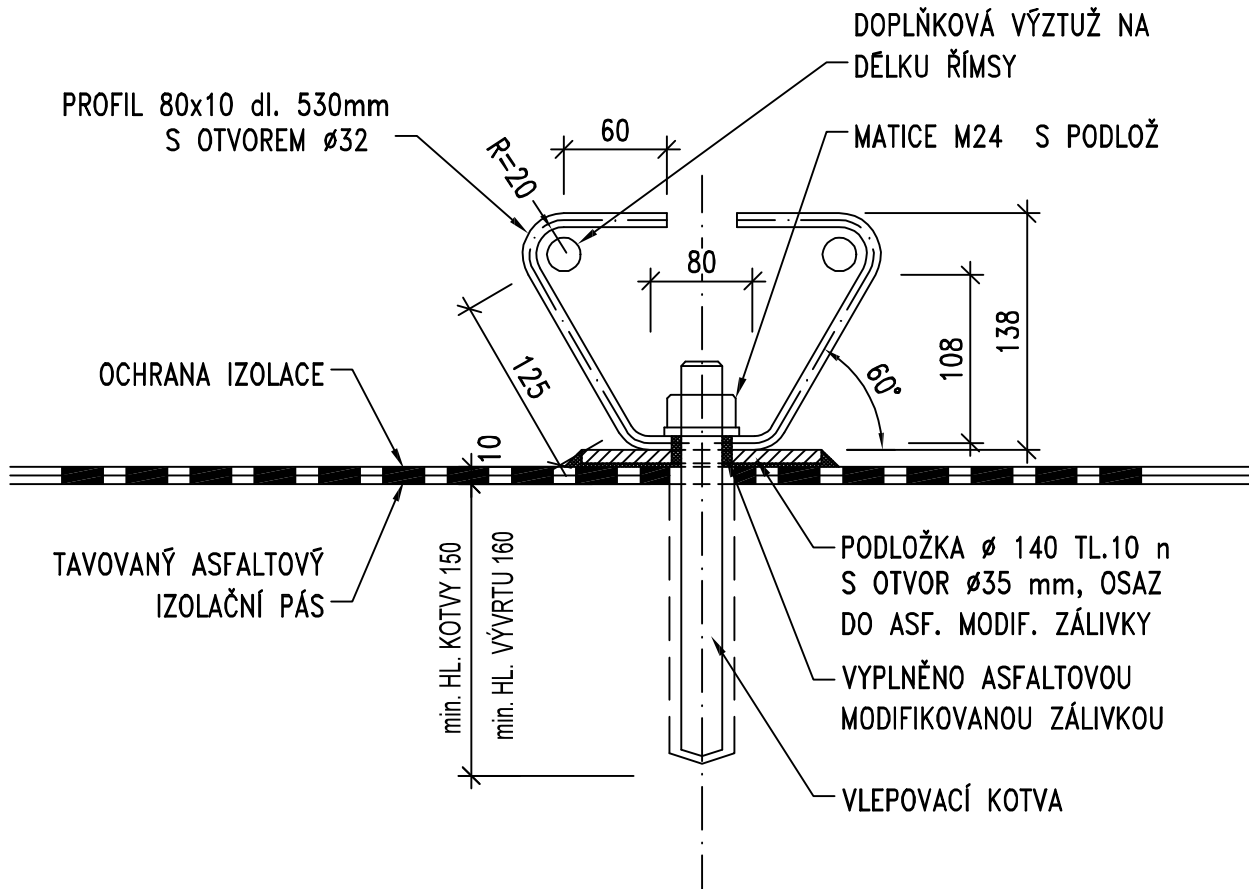
VZOROVÝ PŘÍČNÝ ŘEZ ŘÍMSOU 2-2 - NA NÁTOKOVÉ STRANĚ MOSTU, M 1:25



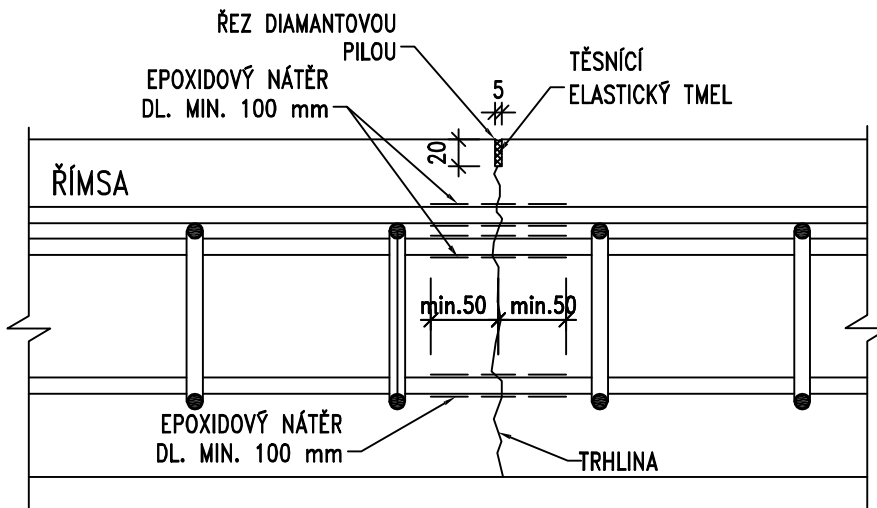
VZOROVÝ PŘÍČNÝ ŘEZ ŘÍMSOU 2-2 - NA VÝTOKOVÉ STRANĚ MOSTU, M 1:25



DETAIL PROVEDENÍ KOTVY ŘÍMSY

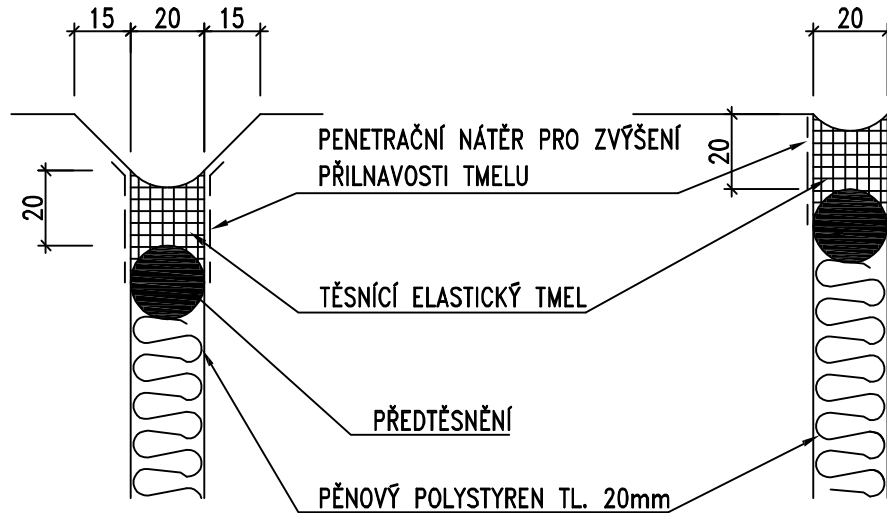


DETAIL PROVEDENÍ TĚSNĚNÍ SMRŠŤOVACÍCH SPÁR ŘÍMSY

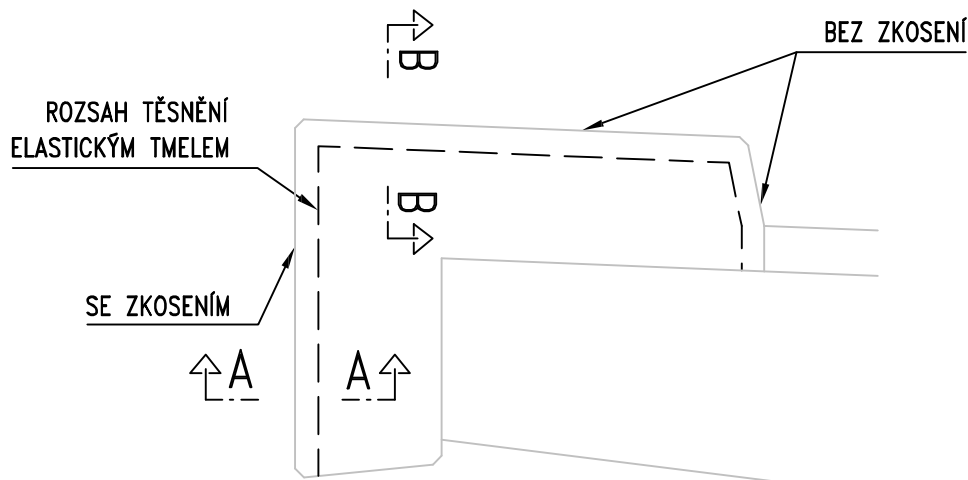


DETAIL PROVEDENÍ TĚSNĚNÍ DILATAČNÍCH SPÁR ŘÍMSY

ŘEZ A – A
SE ZKOSENÍM



ŘEZ B – B
BEZ ZKOSENÍ



OBJEM BETONU:

ŘÍMSY	$(0,7 \times 0,25 + 0,55 \times 0,25) \times (12,415 + 14,695 + 1,545 + 2,41 + 15,6)$
CELKEM OBJEM BETONU	14,583m ³

NAVRŽENÉ BETONY:

BETON MUSÍ SPLŇOVAT POŽADAVKY ČSN EN 206+A3

ŽB. MONOLITICKÉ ŘÍMSY

C30/37-XF4, XD3, XC4-CL 0,4-Dmax 16-S4
max. průsak 20 mm podle ČSN EN 12390-8
5 (100 let)

KATEGORIE NÁVRHOVÉ ŽIVOTNOSTI


POZNÁMKA:

- ZKROSENÍ HRAN 20/20mm BUDE PROVEDENO POMOCÍ LÚST VLOŽENÝCH DO BEDNĚNÍ
- DOKUMENTACE PRO PROVÁDĚNÍ STAVBY NEHAZRAJDE DODAVATELSKOU, DÍLENSKOU A MONTÁŽNÍ DOKUMENTACI.
- STAVEBNÍ PRÁCE BUDOU PROVEDENY DLE PLATNÝCH PŘEDPISŮ, TECHNICKÝCH NOREM A ZÁVAZNÝCH ČSN
- VÝZTUŽE DÍLČÍCH KONSTRUKCÍ PŘED ZABEZPEČENÍM MUSÍ BÝT PŘEVZATY STATIKEM NA STAVBĚ!
- INFORMACE Z TOHOTO DOKUMENTU MOHOU BÝT POUŽITY JENOM V SOUVISLOSTI S TÍMTO PROJEKTEM A NEMOHOU BÝT V ŽÁDNÉM PŘÍPADĚ BEZ VÝSLOVNÉHO SOUHLASU GENERALNÍHO PROJEKTANTA POZMĚNOVÁNY
- TATO DOKUMENTACE JE CHRÁNĚNÁ AUTORSKÝM ZÁKONEM Č. 121/2000 SB. JE VLASTNICTVÍM AUTORA. NESMÍ BÝT BEZ SOUHLASU AUTORA POUŽÍVÁNA, KOPÍROVÁNA ČI POKYTNUTY TŘETÍ OSOBY.

Souřadnicový systém: S-JTSK

Výškový systém: Bpw

Most ev.č. NB - 15

KONTROLOVAL:	VYPRACOVAL:	HIP:	
Ing. DAVID MAREČEK, Ph.D.	RADIM OLIVA	Ing. DAVID MAREČEK, Ph.D.	
ZADAVATEL: Město Nymburk, Náměstí Přemyslovců 163, 288 02 Nymburk			
MÍSTO STAVBY: p.p.č. 195/1, 407, 1598/2, 1601/1, 1717/1, 1717/5, 1727, katastrální území Nymburk			
NÁZEV AKCE			FORMÁT: Bx4A DATUM: 08/2025 ÚČEL: PDPS Č. ZAKÁZKY: ST-2024-NB1+15
Oprava mostu NB-15 přes Velké Vály, ul. Tyršova, Nymburk			Č. PŘÍLOHY: 1 Č. VÝKRESU: D.1.2-13
NÁZEV PŘÍLOHY			
TVAR ŘÍMS			